

QUIZ DA
LIÇÃO

BEP
Teen

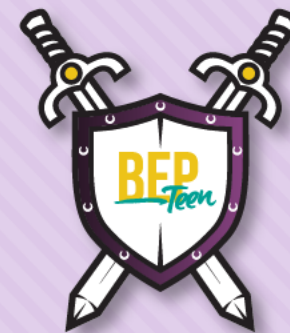


2º trimestre 2021

Lição 07

1

De acordo com o Texto-Chave, como as pessoas interpretaram a ação de Jesus?



A

O poder do Espírito Santo

C

A força sobre o mal

B

Uma nova doutrina

D

O início de um novo reino

2

Como o espírito mau identificou Jesus?



A

O Rei dos Judeus

C

O Santo de Deus

B

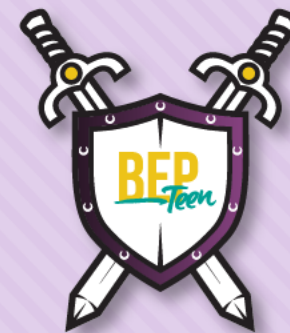
O Nazareno

D

O Príncipe deste mundo

3

Com o que a Palavra de Deus foi comparada na lição de segunda-feira?



A

O espelho da verdade

C

A uma espada de dois gumes

B

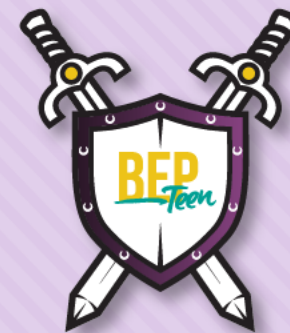
A Luz para o caminho

D

A Verdade solene

4

De acordo com EGW, qual foi a porta de acesso que aquele homem abriu para o inimigo?



A

Não guardou a Torá

C

Falta de cuidados com a saúde

B

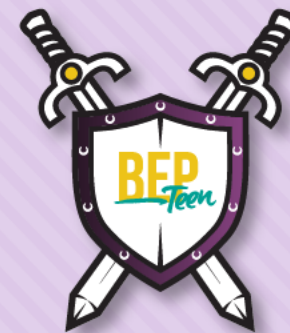
Desobediência aos pais

D

Distrações consideradas inocentes

5

Que ilustração bíblica a lição de quarta usou para representar a atitude de Jesus?



A

Ele chama as ovelhas pelo nome

C

Ele ilumina os lugares escuro

B

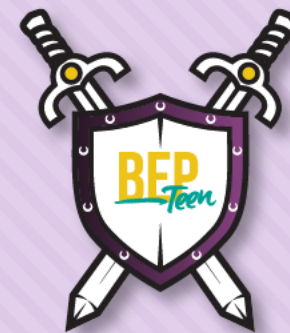
Ele está à porta do coração

D

Ele cura os doentes pelo pecado

6

Com que produto tiveram contato as pessoas da história de sexta-feira?



A

Nitrogênio

C

Amianto

B

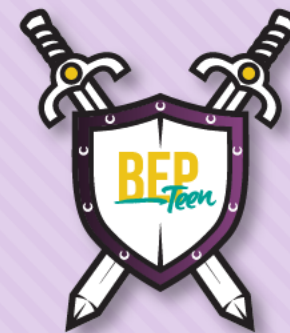
Césio

D

Gás de cozinha

7

Em que cidade Jesus costumava ficar nos intervalos de Suas viagens?



A

Nazaré

C

Cafarnaum

B

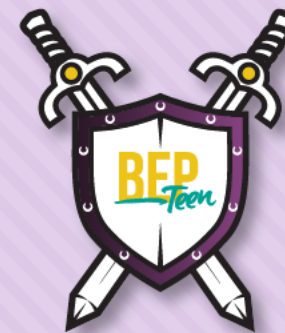
Caná

D

Betânia

8

Sobre o que Jesus estava falando na sinagoga quando foi interrompido pelo endemoninhado?



A

Sua missão de livrar os cativos de Satanás

C

O pecado que estava destruindo a humanidade

B

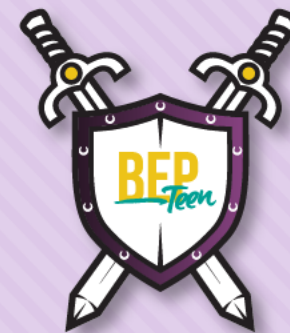
O poder do inimigo sobre as pessoas

D

Deus em breve castigaria os culpados

9

Para o que a crítica e a especulação sobre a Bíblia têm aberto caminho?



A

Para a incredulidade no Salvador

C

Para a dúvida ao amor de Deus

B

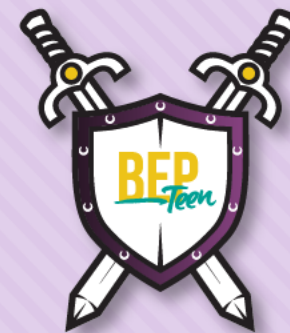
Para o desespero nesta vida

D

Para o espiritismo

10

Complete: “Jesus não gostava de atrair a atenção para Si mesmo como se Ele fosse...”



A

...um profeta

C

...um transgressor da lei

B

...um revolucionário

D

...um mágico