

QUIZ DA  
LIÇÃO

BEP  
Teen



1º trimestre 2021

Lição 12

1

Como Jesus foi identificado no Texto-Chave?



A

O Cristo, do Senhor

C

O Filho do homem

B

O Príncipe da Paz

D

O Messias dos judeus

2

Que posição Nicodemos ocupava entre os judeus?



A

Presidente do Sinédrio

C

Saduceu

B

Fariseu

D

Advogado



3

Que cena Nicodemos havia presenciado que chamou sua atenção para Jesus?



A

A apresentação de Jesus no templo

C

O milagre no casamento de Caná

B

O batismo de Jesus no rio Jordão

D

A expulsão dos mercadores no templo

4

Onde aconteceu o encontro de Jesus com Nicodemos?



A

No Monte das Oliveiras

C

No templo de Jerusalém

B

No poço de Jacó

D

No Sinédrio

5

Qual foi a maior dificuldade de Nicodemos ao ouvir as palavras de Jesus?



A

Vencer o orgulho de sua posição

C

Admitir que também precisava de conversão

B

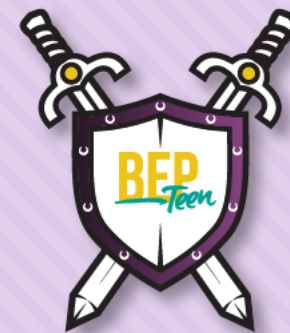
Abrir mão de suas riquezas

D

Entender o processo da purificação

6

Na conversa com Nicodemos, o que Jesus revelou a ele?



A

Os escritos de Moisés

C

A intenção de salvar os judeus

B

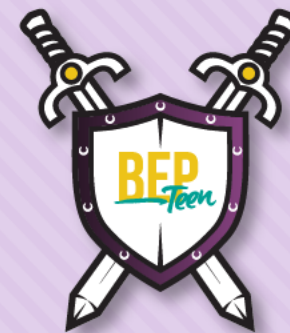
O plano da salvação

D

Que Ele era o Messias

7

Em relação a Jesus, que conselho Nicodemos deu aos membros do Sinédrio?



A

Que investigassem Sua família

C

Que O deixassem fazer Sua obra

B

Que não se incomodassem com Ele

D

Que tivessem cuidado e moderação



8

Que elemento da natureza Jesus usou para ilustrar o que estava querendo dizer a Nicodemos?



A

O fogo

C

O vento

B

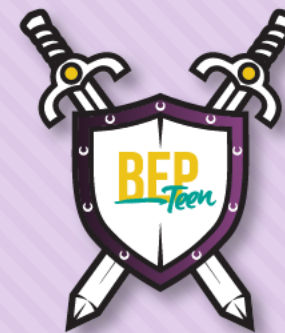
A rocha

D

A água

9

Que símbolo Jesus usou para deixar a missão do Salvador clara para Nicodemos?



A

O maná que veio do céu

C

A água fluindo da rocha

B

A serpente levantada no deserto

D

O santuário construído por Moisés

10

Como Nicodemos ajudou os discípulos depois que Jesus voltou para o Céu?



A

Ele convenceu o Sinédrio de que eram inocentes

C

Ele lhes revelou a conversa com o Mestre

B

Ele os escondeu em sua casa na perseguição

D

Ele usou suas riquezas para sustentar a igreja