

8

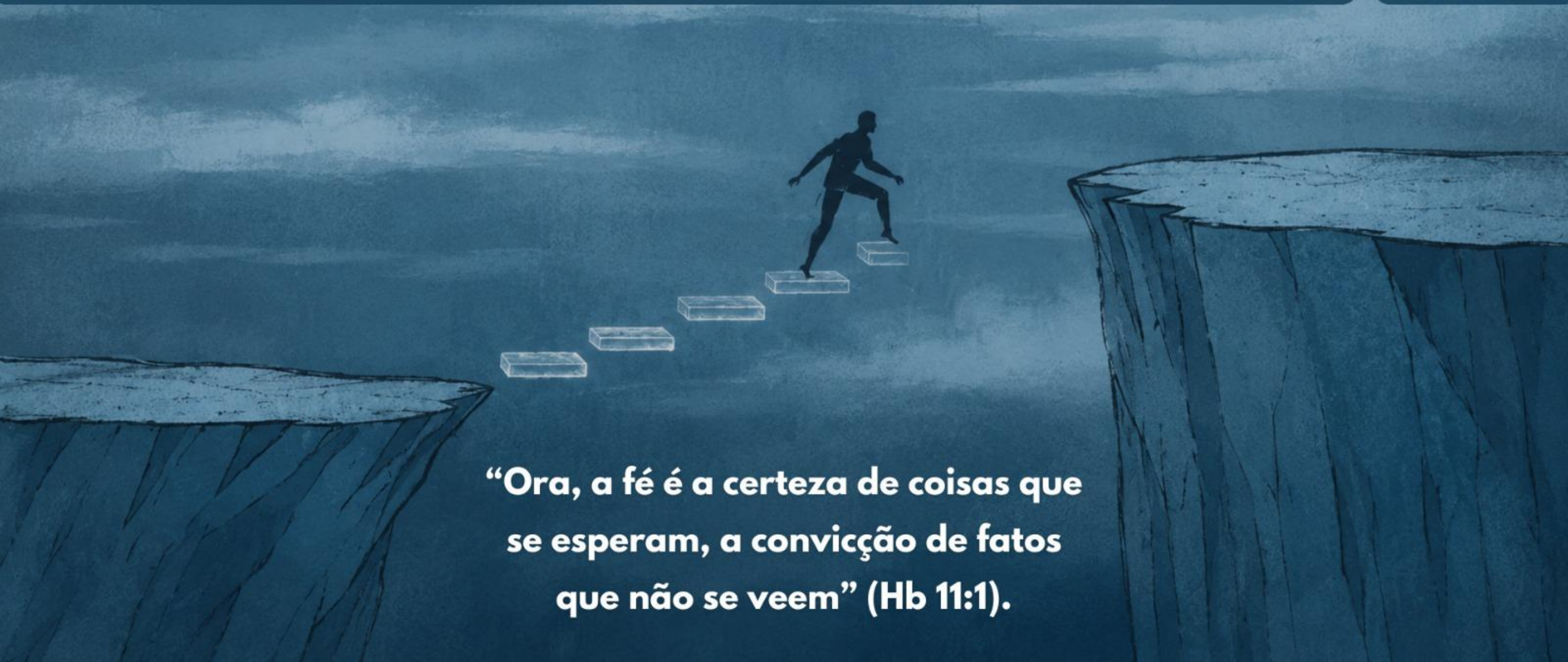
# Vivendo pela fé



16 A 22 MAIO



# Verso para memorizar:



**“Ora, a fé é a certeza de coisas que se esperam, a convicção de fatos que não se veem” (Hb 11:1).**

A Essência da Fé

## Conexão Invisível e Poderosa

Assim como o Wi-Fi, a fé conecta o ser humano ao que ele realmente necessita.

### • Certeza do que não se vê

A fé representa a convicção plena em realidades que ainda não são visíveis.

A Origem e o Crescimento

## Desenvolvimento Gradual

A confiança em Deus floresce como uma rosa, do botão à flor vigorosa.

## Um Dom Divino

A fé não é produzida pelo homem, mas é uma medida repartida por Deus.

# Basta um sinal | domingo | 17 de maio



## O privilégio da nossa geração

Temos 6 mil anos de história e a Bíblia completa, diferente dos antigos israelitas.



## Sinais já cumpridos

Diversas profecias de Mateus 24 já se concretizaram, servindo como provas atuais.

## Renovação espiritual, não intelectual

A necessidade real não é de novas provas, mas de uma transformação do coração.



## A resposta de Jesus ao espetáculo

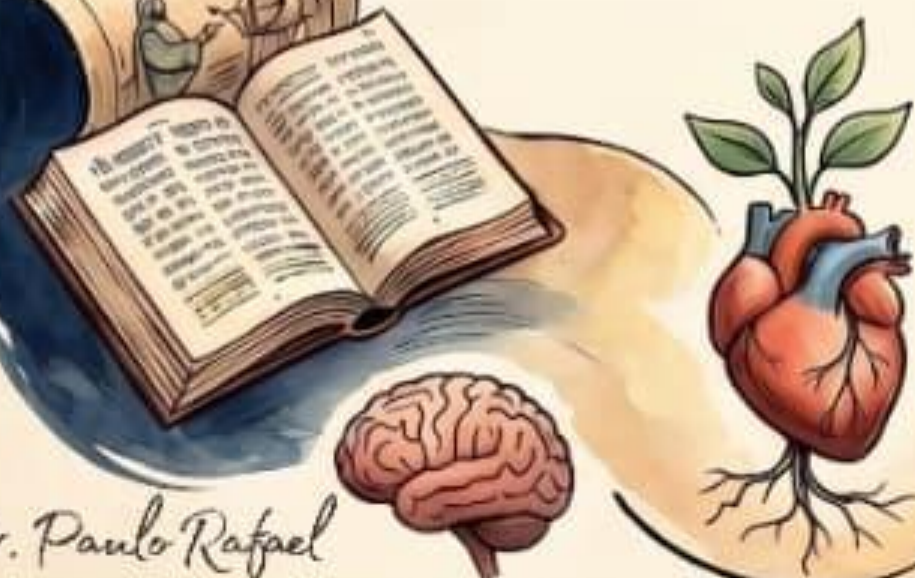
Cristo rejeitou pedidos de sinais por "show", priorizando a fé fundamentada em atos divinos.

## Foco no que fortalece

O segredo da fé é nutrir o que nos aproxima de Deus e não a dúvida.

## Bem-aventurados os que creem sem ver

A fé verdadeira é descrita como a convicção em realidades que não são visíveis.



# Jesus vê nossa fé | segunda | 18 de maio

## Modelos de Fé observados por Jesus

Discípulos: medo



Mulher Cananeia: fé grande, perseverante e confiante



**A Fé Autêntica do Centurião**

Reconhecimento da autoridade divina e confiança na palavra de Jesus mesmo à distância

**A Sinceridade na Fraqueza**

O exemplo do pai que admite sua falta de fé e clama por ajuda



## O Cultivo da Fé no Coração



Razão e Lógica Humana

Diálogo com Deus e Fé

**Razão e Diálogo com Deus**

Deus convida ao uso da lógica, mas a fé atua onde a compreensão humana se esgota

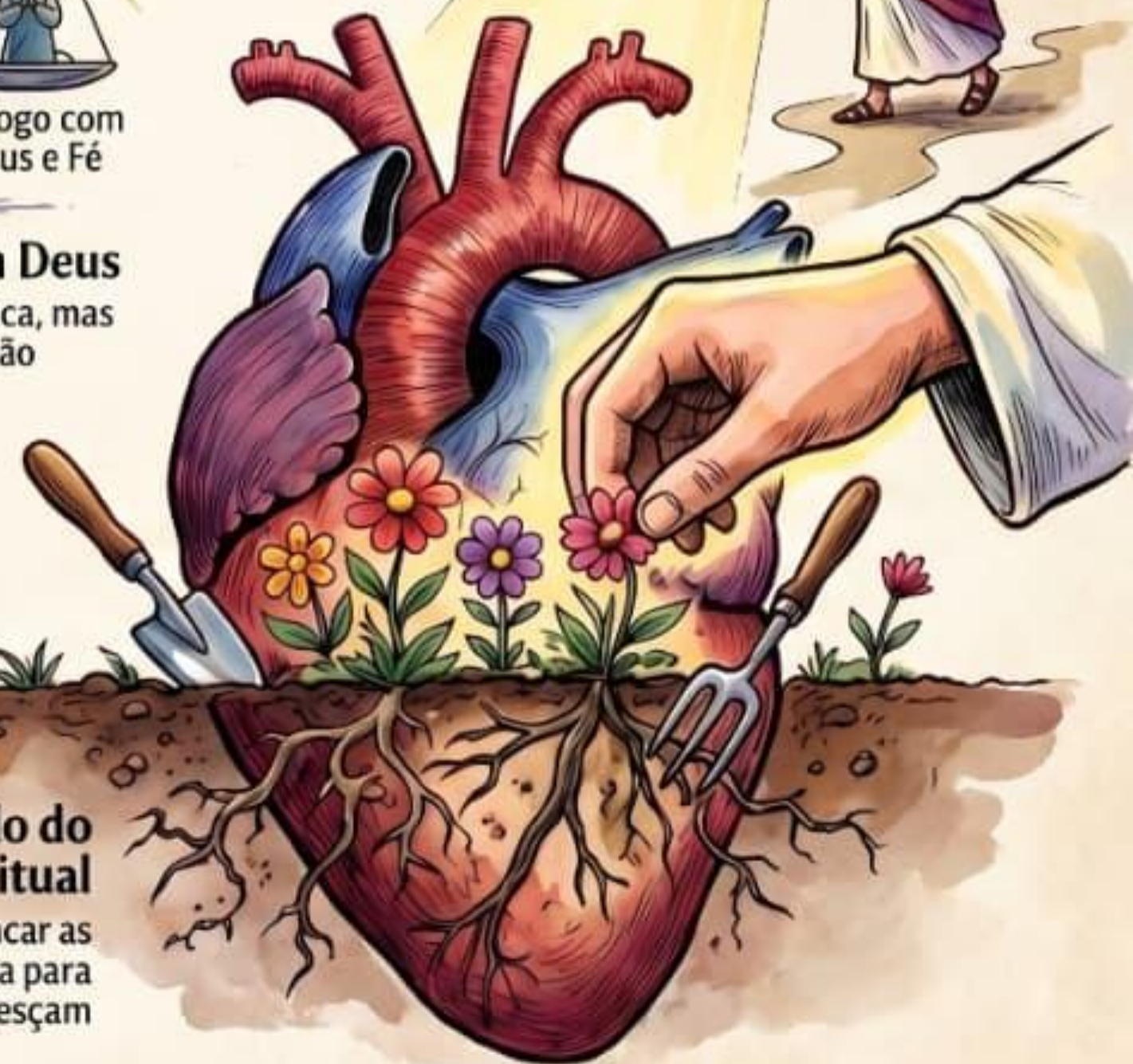
**Discernimento Divino**

Seguir a Jesus não garante fé forte; Ele discerne as reais intenções do coração



**Cuidando do Solo Espiritual**

É necessário arrancar as raízes da descrença para que o amor e a fé floresçam



# Fé não é sentimento | terça | 19 de maio

## A NATUREZA DA VERDADEIRA FÉ



### Potencial de Crescimento

Mesmo sendo pequena, a fé deve evoluir e não permanecer estática.



### Resposta Humana à Graça

A fé não é algo concreto, mas sim uma reação despertada pelo Espírito Santo em nós.

### Um Dom Acessível a Todos

Ninguém carece de fé por falta de concessão divina; cabe a nós exercitá-la ativamente.



## FÉ VS. SENTIMENTO

### Ação vs. Sensação

Exercer a fé é um dever humano, enquanto os sentimentos de alegria são dádivas de Deus.



### DEVER HUMANO (Ação)

Exercer a fé é um dever humano.

### DÁDIVA DE DEUS (Sensação)

Os sentimentos de alegria são dádivas de Deus.



### Confiança na Tempestade

A fé se manifesta justamente nos momentos de incerteza ou quando Deus parece distante.



### Fortalecimento pela Prática

A experiência religiosa deve ser guiada pela confiança na Palavra, não pelo domínio das emoções.

# Exemplos de fé | quarta | 20 de maio



## Uma Decisão, não um Sentimento

A fé é a escolha de crer mesmo quando as circunstâncias parecem obscuras.

## A Natureza da Fé



## A Força da Pequena Fé

Como o grão de mostarda, uma fé pequena é suficiente para grandes crescimentos.



## A Base no Criador

Reconhecer o Deus Criador é o ponto de partida fundamental do relacionamento.



## Sinceridade na Dúvida

Fé e questionamentos podem coexistir; peça ajuda a Deus em sua incredulidade.

## Fortalecendo o Vínculo

**Alimento na Palavra e Oração**  
A fé se desenvolve ao ouvir a voz de Deus através da Bíblia.



## Cooperação com o Espírito

A maturidade espiritual exige responder à presença e ao agir do Espírito Santo.

# A fé de Jesus | quinta | 21 de maio

## A Natureza da Fé de Jesus

### Confiança e Dependência



*É unir-se a Cristo com perseverança, dependendo inteiramente de Sua justiça e fidelidade.*



### Harmonia entre Lei e Evangelho



*A verdadeira fé equilibra a guarda dos mandamentos de Deus com a graça salvadora.*



### Fundamento no Coração

*Ter Jesus habitando em nós transforma a nossa fé vacilante em força divina.*

### O Exemplo Prático e a Experiência



### O Modelo do Getsêmani

*Demonstração de rendição total, oração insistente e submissão absoluta à vontade do Pai.*



### Relacionamento Vivo e Diário

*Significa fazer de Jesus o centro das ações diárias para uma experiência salvífica.*



### A Busca pela Fé Perfeita

*Através da oração humilde, buscamos a fé que agrada a Deus e nos recompensa.*

